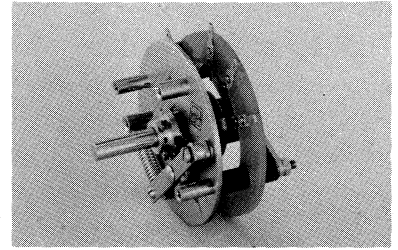


CR60 形ロータリースイッチ

CR60形ロータリースイッチは各種通信装置、制御機器測定器等の回路切換を目的とし、耐久性特に接触抵抗の安定性に優れ、切換寿命も長く、広く御利用頂いております。

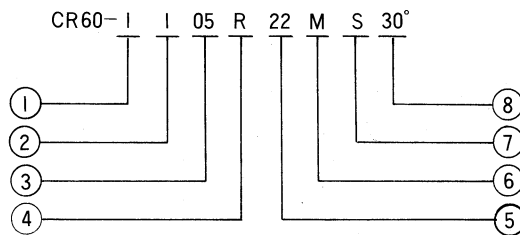


仕 様	
定 格	AC 200V 5A 以下
接 触 抵 抗	5 mΩ 以下
絶 縁 抵 抗	100MΩ 以上 (DC 1,000V にて)
耐 電 圧	AC 3,000V 1 分間
回 転 ト ル ク	3 ~ 5 kg · cm
回 転 寿 命	無負荷で10,000回転後、機構上異常なく、接触抵抗10mΩ 以下
切 換 方 式	断続又は継続
切 換 角 度	30°、45° 又は 60° (継続は30° のみ) (一段ものだけエンドレス可)
ス ト ッ パ ー 強 度	10kg · cm

製 作 範 囲

段 数	1	2	3	4
総回路数	1	2	3	4
最 大 接 点 数	30°	11	11	11
	45°	8	8	8
	60°	5	5	5

品 名 呼 称 例



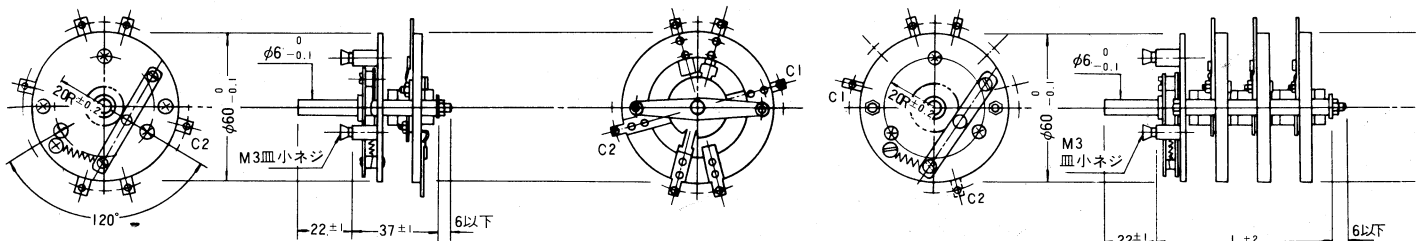
- ① 段数
- ② 総回路数
- ③ 1回路当りの接点数
- ④ 軸形状(丸形:R、平形:F、溝形:S)
- ⑤ 軸の長さ(標準は22mm)
- ⑥ 切換方式(継続:M、断続:無記入)
- ⑦ 段間シールド(不要の場合無記入)
- ⑧ 切換角度

外 形 寸 法

(単位: mm)

単 段

多 段…………… 1回路当り 1回路のみ



段 数	2	3	4
L	37	54	71

(改良の為予告なく変更することがあります)



東京光音電波株式会社

本社・工場 〒213 神奈川県川崎市高津区二子723 TEL 044(833)0516~8(営業部直通)
 大阪営業所 〒530 大阪府大阪市北区南扇町7-2 二東梅田614号 TEL 06(314)3039